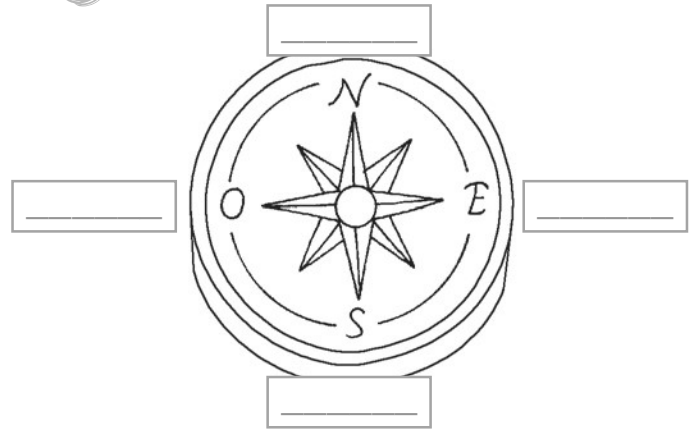


ORIENTARSI NELLO SPAZIO

1 Tra queste frasi che si riferiscono alla bussola una è falsa. Segnala con una X.

- Serve per orientarsi.
- Fu inventata nel Paleolitico.
- Ha un ago calamitato.
- Indica il nord.

2 Scrivi i punti cardinali.



3 Salvatore si è perso nel deserto. Il sole è spuntato stamattina dietro i resti della torre. Se Salvatore si dirige verso sud, che cosa incontrerà? Segna con una X.

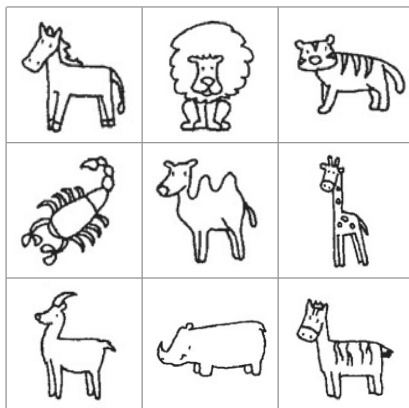
- L'oasi.
- La torre diroccata.
- Le ossa.
- La carovana di cammelli.



4 Verso quale punto cardinale dovrebbe dirigersi Salvatore per trovare l'oasi? Segna con una X.

- Est
- Ovest
- Nord
- Sud

Segna V (vero) o F (falso).



5 Il cammello è a nord del rinoceronte. V F

6 Il cavallo è a sud dello scorpione. V F

7 La zebra è a est dell'antilope. V F

8 Il leone è a ovest della tigre. V F

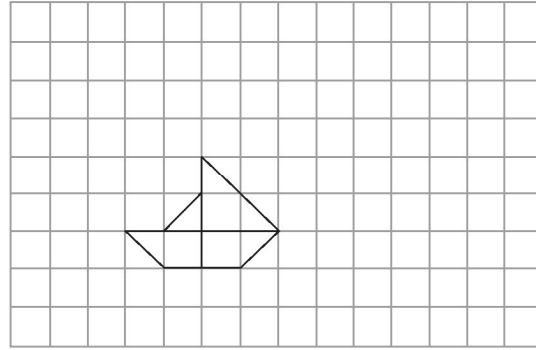
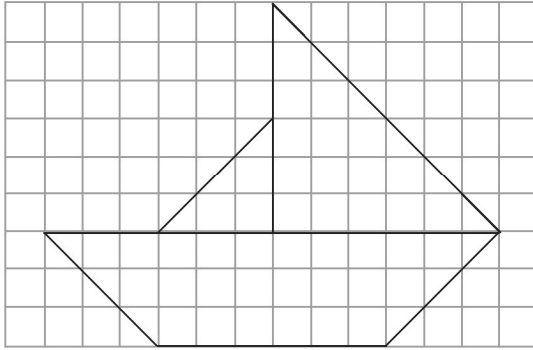
9 La giraffa è a sud della zebra. V F

10 Lo scorpione è a est della giraffa. V F



LE CARTE GEOGRAFICHE

1 Osserva i due disegni e segna con una X la scala esatta.



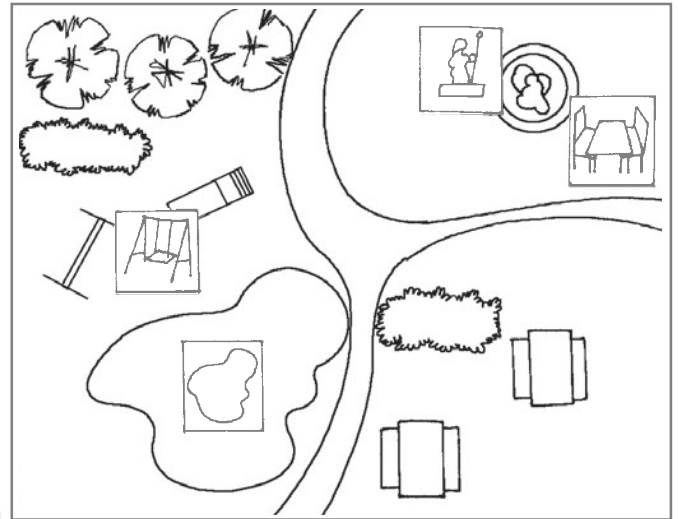
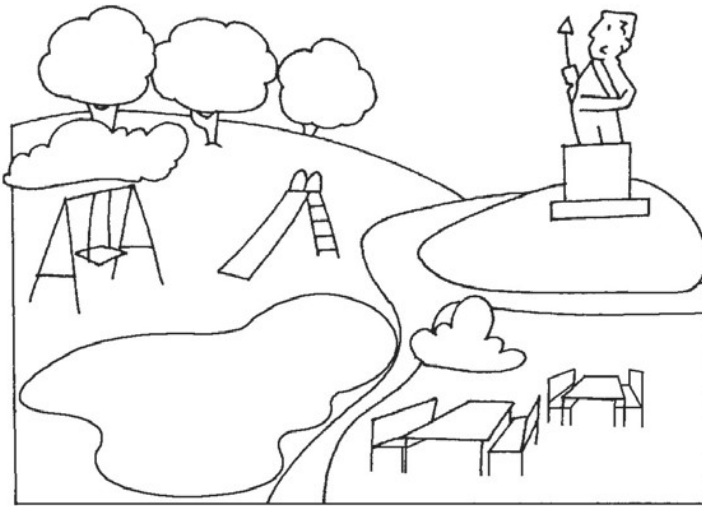
1 : 2

2 : 1

1 : 3

1 : 4

2 Osserva il disegno e la sua rappresentazione in una mappa. Un simbolo è al posto sbagliato. Circondalo.



◆ Completa segnando con una X.

3 Nelle carte geografiche il colore marrone scuro indica:

le montagne. le pianure.

le colline. le acque.

4 Nelle carte geografiche il colore marrone chiaro indica:

le pianure. le colline.

le acque. le montagne.

5 Nelle carte geografiche il colore verde indica:

le colline. le pianure.

le montagne. le acque.

6 Nelle carte geografiche il colore azzurro indica:

le montagne. le pianure.

le acque. solo i mari.

LE MODIFICAZIONI DEL TERRITORIO

◆ Completa segnando con una X la causa naturale che ha determinato ogni cambiamento del paesaggio.

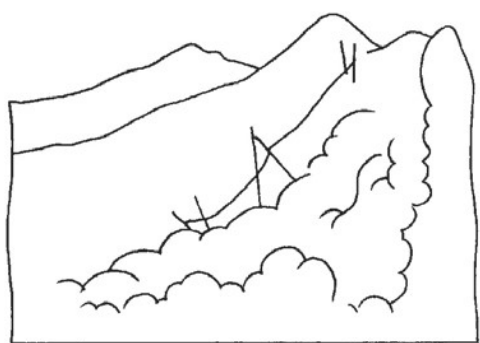
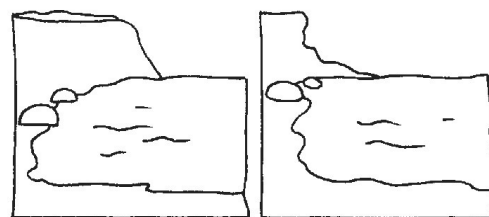


1 La cima di questa montagna è stata modificata da:

- un terremoto. una valanga.
- gli agenti atmosferici (pioggia, neve, vento...)
- una frana.

2 La costa si è modificata grazie all'azione:

- dei venti. delle onde.
- della pioggia. degli animali e delle piante acquatiche.

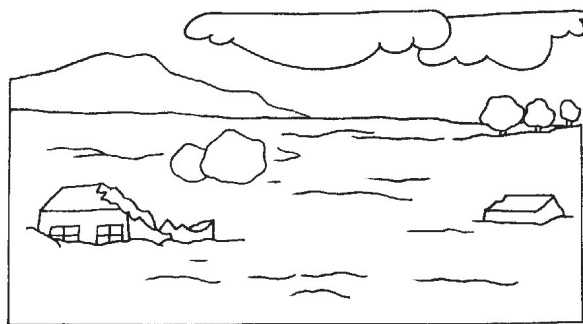


3 Segna con una X quale cambiamento ha determinato la valanga.

- Ha creato nuove piste da sci.
- Ha distrutto ciò che ha trovato sul suo cammino.
- Ha fatto diminuire la temperatura dell'aria.
- Ha fatto aumentare il numero dei ghiacciai.

4 Segna con una X quale cambiamento ha determinato l'alluvione.

- Ha fertilizzato i territori.
- Ha inaridito i campi.
- Ha distrutto i raccolti e le abitazioni.
- Ha formato una diga.



5 Segna con una X quale elemento provoca una modificazione naturale del territorio.

- La corrente del fiume. La costruzione di una galleria.
- La posa dei binari del treno. Un temporale.